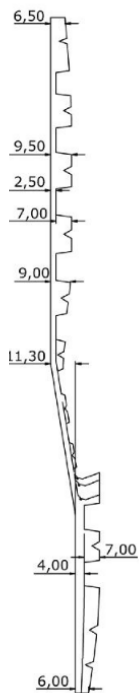


ART.1014



CARACTERISTICAS CHARACTERISTICS

DENSIDAD / DENSITY (Kg/dm ³)	1,15 + -0,03
DUREZA / HARDNESS (Sh/A)	75 - 81
ABRASION / ABRASION (mm ³)	< 110

Tallas / Sizes: 378 390 412 434 456 478 490

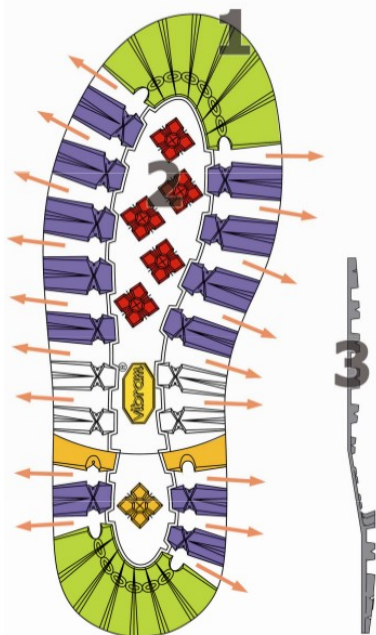
Suela de caucho con el clásico diseño de piso de montaña Vibram y los nuevos **tacos de Teton**.

- Excelente resistencia al desgaste.
- Alta capacidad antideslizante
- Recomendado para resolar / fabricar **zapatos y botas para montañismo y trabajo**.

Rubber sole featuring the latest Vibram mountain design with the **new Teton lugs**.

- Excellent resistance to wear
- High **non-slip** capacity
- Recommended for resoling/manufacturing **shoes and boots for mountaineering and work**.

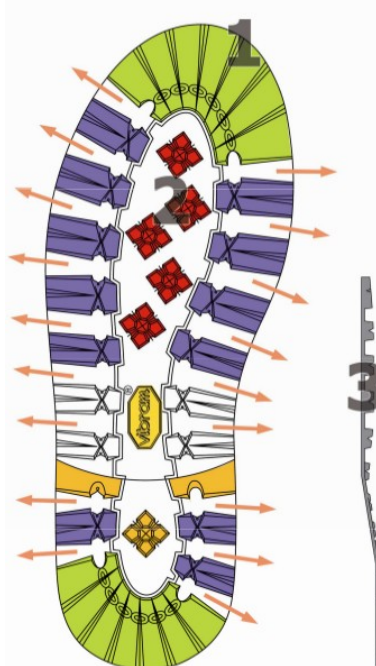
Teton



- 1 Large contact toe for GRIP ON ROCK SURFACE
 - 2 Vibram@Carrarmato lugs for TRACTION
 - 3 High lug-height for MOUNTAINEERING
 - 4 Vibram@MONT compound for EXCELLENT GRIP, DURABILITY & STABILITY
- Vibram@Carrarmato Lug for SNOW BRAKING & MULTITRACTION
 - Opened Design for SELF-CLEANING
 - Undercut heel for SECURE BRAKING
 - Asymetrical heel for NATURAL TOUCH-DOWN
- GRIP
 - TRACTION
 - BRAKING
 - STABILITY
 - SELF-CLEANING



Teton



- 1.- Punta de contacto grande para agarre en la superficie de la roca.
 - 2.- Bandas lateral de tracción.
 - 3.- Tacos elevados especial montañismo.
 - 4.- Excelente agarre, durabilidad y estabilidad
- Tacos grandes para frenar en nieve y multitracción.
 - .Diseño abierto para su autolimpieza.
 - Talón rebajado para un frenado seguro.
 - Tacón asimétrico para una pisada más natural
- AGARRE TRACCION
 - FRENADA
 - AMORTIGUACION
 - ESTABILIDAD
 - AUTO-LIMPIEZA

